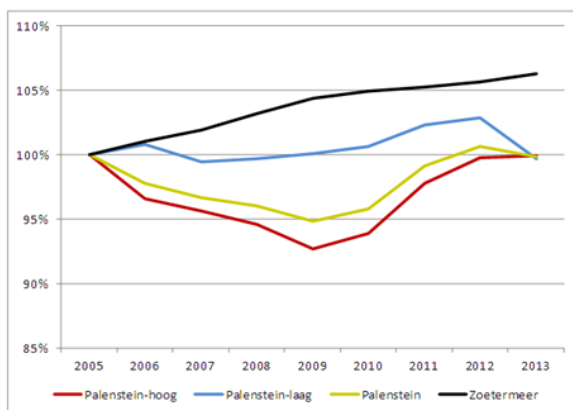


BEVOLKING

1 jan.	Palenstein-hoog	Palenstein-laag	Palenstein	Zoetermeer
2005	4.395	1.753	6.148	115.793
2006	4.244	1.767	6.011	116.982
2007	4.202	1.743	5.945	118.017
2008	4.159	1.747	5.906	119.500
2009	4.075	1.755	5.830	120.882
2010	4.127	1.765	5.892	121.528
2011	4.299	1.794	6.093	121.920
2012	4.384	1.803	6.187	122.370
2013	4.391	1.747	6.138	123.100

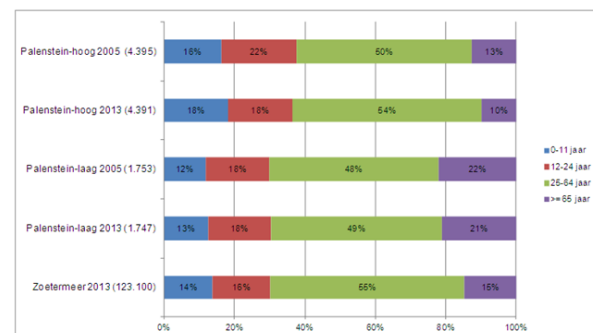
Bron: GBA - Zoetermeer

PROCENTUELE GROEI VAN DE INWONERS (2005=100)



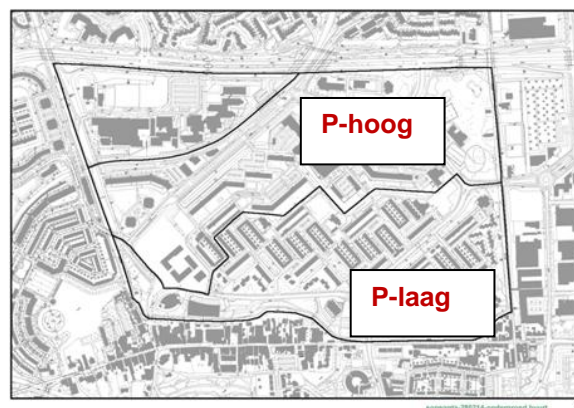
Bron: GBA - Zoetermeer

LEEFTIJDOPBOUW



Bron: GBA - Zoetermeer

PROFIEL PALENSTEIN 2005 – 2013

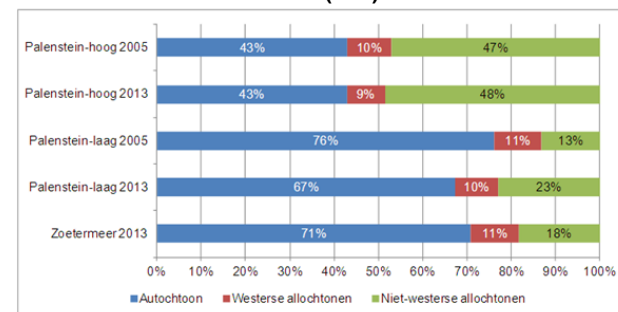


PERCENTAGE EENPERSOONSHUISHOUDENS

1 jan.	Palenstein-hoog	Palenstein-laag	Palenstein	Zoetermeer
2005	48%	26%	43%	28%
2006	49%	27%	43%	28%
2007	50%	26%	44%	29%
2008	48%	27%	43%	29%
2009	46%	26%	41%	29%
2010	47%	26%	41%	30%
2011	47%	26%	42%	30%
2012	47%	27%	42%	30%
2013	47%	29%	43%	31%

Bron: GBA - Zoetermeer

INWONERS NAAR ETNICITEIT (IN%)



HUISVESTING

WONINGVOORRAAD

1 jan.	Palenstein-hoog	Palenstein-laag	Palenstein	Zoetermeer
2005	2.349	739	3.088	48.709
2006	2.349	739	3.088	49.805
2007	2.349	739	3.088	50.802
2008	2.349	739	3.088	51.796
2009	2.349	739	3.088	52.287
2010	2.028	739	2.767	52.648
2011	2.139	739	2.878	52.886
2012	2.139	739	2.878	53.189
2013	2.139	739	2.878	53.891

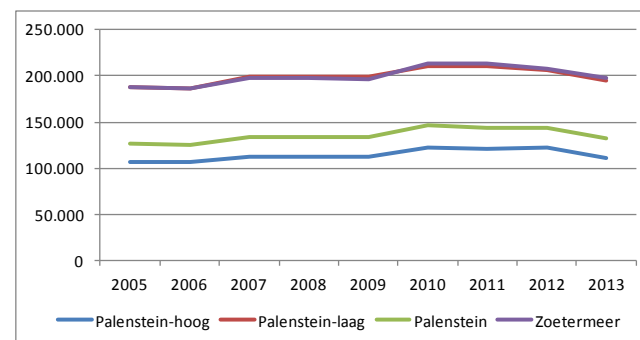
Bronnen: t/m 2012: Vastgoedstelsel Zoetermeer, 2013: BAG-Zoetermeer

PERCENTAGE SOCIALE HUURWONINGEN

1 jan.	Palenstein-hoog	Palenstein-laag	Palenstein	Zoetermeer
2005	85%	58%	79%	40%
2006	85%	58%	79%	40%
2007	85%	57%	79%	39%
2008	85%	57%	78%	38%
2009	85%	57%	78%	38%
2010	83%	57%	76%	37%
2011	84%	57%	77%	37%
2012	84%	57%	77%	37%
2013	81%	57%	75%	37%

Bronnen: t/m 2012: Vastgoedstelsel Zoetermeer, 2013: BAG-Zoetermeer

ONTWIKKELING GEMIDDELDE WOZ-WAARDE



Bronnen: t/m 2012: Vastgoedstelsel Zoetermeer, 2013: BAG-Zoetermeer; Afd. Belastingen Zoetermeer.

LEEFBAARHEID

	Palenstein		Zoetermeer	
	2011	2013	2011	2013
Gemiddeld rapportcijfer				
Woonomgeving	6,7	-	7,3	-
Leefbaarheid eigen buurt	6,6	6,5	7,3	7,1
Veiligheid eigen buurt	6	6,1	6,7	6,8

Bron: Veiligheidsmonitor Zoetermeer 2011 en 2013.

KENGETAL PERCEPTIE SOCIALE COHESIE VAN DE WOONOMGEVING (18 jaar en ouder)

	Palenstein		Zoetermeer	
	2011	2013	2011	2013
Score*	5,1	5,3	5,9	5,7

Bron: Veiligheidsmonitor 2011 EN 2013.

* Gemiddeld oordeel aan de hand van 4 stellingen (0 = slecht - 10 = goed); geen rapportcijfer.

WERK EN INKOMEN

HOOGST VOLTOOIDE OPLEIDING (18 jaar en ouder)

	2006	2008	2010	2012	Z'meer 2012
Laag	51%	53%	39%	43%	33%
Midden	27%	31%	36%	32%	35%
Hoog	22%	16%	25%	25%	32%

Bron: O&S; Omnibusenquêtes 2002, 2005, 2008, en 2011

* Laag = geen, lager algemeen onderwijs (basisschool), middelbaar algemeen onderwijs (MULO, MAVO, VGLO), lager beroepsonderwijs (LEAO, LTS, LHNO, LAS)
Midden = hoger algemeen onderwijs (HBS, VWO, MMS, HAVO) en MBO
Hoog = HBO en WO

HUISHOUDENSINKOMEN *

Gemiddeld besteedbaar huishoudensinkomen van particuliere huishoudens met inkomen, naar samenstelling van het huishouden, in duizendtallen euro's

	2005	2007	2009	2011	Z'meer 2011
Eenpersoons-huishoudens	16,6	18,3	18,9	18,5	21,4
Paar zonder kinderen	30,4	32,9	34,0	34,0	40,5
Paar met kinderen	31,0	34,3	35,9	36,0	49,2
Eenoudergezin	22,8	25,1	24,7	23,8	28,6
Overig huishouden	33,4	34,6	35,3	x	47,9
Totaal	23,4	25,9	26,2	26,2	36,0

Bron: CBS, Regionale Inkomensonderzoek (RIO) 2005, 2007, 2009 en 2011.



HOOFDBEZIGHEID OVERDAG (18 jaar en ouder)

	2006	2008	2010	2012	Z'meer 2012
Loondienst/eigen bedrijf	56%	41%	57%	52%	61%
Werkzoekende zonder werk	7%	5%	8%	8%	4%
Student / scholier	3%	7%	7%	3%	4%
Werkz. in eigen huish.	6%	7%	6%	7%	5%
AOW'er, VUT'er	17%	21%	15%	15%	20%
Arbeidsongeschikt / invalide /	8%	12%	2%	10%	4%
Doet vrijwilligerswerk	4%	5%	4%	4%	2%
Anders	1%	2%	1%	-	1%

Bron: O&S; Omnibusenquête 2006, 2008, 2010 en 2012

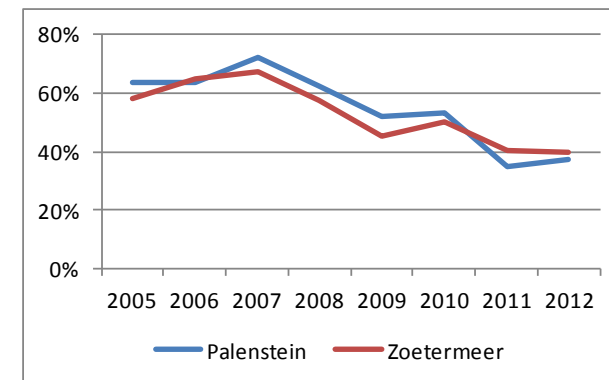
WERKLOOSHEID

Eind	2006	2008	2010	2012	Z'meer 2012
Niet-werkende werkzoekenden	390	305	385	603	5.339
w.v. < 25 jaar	38	24	36	63	585
% nww-ers *	9,8%	7,7%	9,3%	14,7%	6,4%

Bron: UWV; peildatum eind van het jaar

* Niet-werkende werkzoekenden als percentage van de potentiële beroepsbevolking

ONTWIKKELING AANDEEL LANGDURIGE NWW-ERS TUSSEN 2005 EN 2012



Bron: UWV; peildatum eind van het jaar

* Langdurig: > één jaar ingeschreven als werkzoekende bij het UWV

GEZONDHEID

Ervaren lichamelijke gezondheid	Palenstein	Z'meer
'goed' tot 'zeer goed'	65%	76%
'gaat wel'	25%	20%
'slecht tot zeer slecht'	10%	4%
Psychosociale gezondheid	Palenstein	Z'meer
Matig tot hoog risico op een angststoornis of depressie *	55%	38%
Matig tot zeer ernstig eenzaam **	54%	38%

Bron: GGD Zuid-Holland West, Tabellenboek Zoetermeerse wijken, 2013